

KONOIKE物件 申込みに関する注意点

- **[個人契約Web申込開始] : [ITANDI BB | 物件確認不要「リアルタイム」不動産業者間サイト](#)からWEB申込を受け付けております。**

※1.アカウントの作成が必要となります。※2.法人契約は紙ベースでのお申込みも受け付けております。下記各種入居申込書をDLしていただきFAX・メールで送信下さい。

- 個人契約の場合、保証会社(【ジャックス】 or 【日本セーフティー】)を御利用いただきます。

保証会社を利用しない申込みは基本的にお断りしておりますが、特定の物件や保証会社の審査合否以外の理由により保証会社との契約が不可能な場合のみについては【保証人契約】をお受けする事もございます。御相談下さい。

- ジャックス契約…月額利用料として賃料総額の2%と初回保証料: 30,000円が掛かりますが更新料は掛かりません。連帯保証人は必要ありませんが、緊急連絡先・緊急時対応として申込者の血縁者(もしくは配偶者の血縁者※いずれも3親等以内)をお1人立てていただきます。
- 日本セーフティー契約…初回保証料: 賃料総額の50%、更新料 10,000円/年。引落とし手数料 330円/月(税込)。血縁者による緊急連絡先が必要です。審査結果により連帯保証人が必要になる場合もあります。
- 法人契約…法人規模によっては法人契約をお断りする場合があります。法人契約でも連帯保証人は必要ですが、会社規模によりその限りではありません。契約一時金による契約を敷金・礼金の契約に変更する交渉に関しましては、基本的に【敷金1ヶ月・礼金2ヶ月】で対応しております(詳しくは御相談下さい)。

※健康保険証…健康保険証は在職証明としていただいております。お勤めの関係で国保の場合は、審査段階で在職証明の提出をお願いする場合がございます。

※申込者と連帯保証人(予定)の勤め先が同じ場合(同じ会社の経営に携わっている場合も含む)は、別の連帯保証人もしくはジャックス契約をお願いします。

- **仮止め、案内止め、仮予約等はお断りしております。また、不備の多い入居申込書については受け付けをお断りいたします(募集止めをしません)。**

- 入居申込書の不備欄(連帯保証人内容など)については、入居申込書提出(FAX)後3日以内に記入し再提出して下さい。3日を過ぎてなお不備欄が埋まらない場合は、入居申込みを無効として募集止めを解除いたします。特に賃料発生日(入居希望日)は早急にお決めください。

- **入居希望日については、申込日より1ヶ月以内(例:7月1日申込→入居日8月1日まで)で設定して下さい。(1ヶ月以上は要交渉)**

- 申込書送付先 FAX: 053-452-5222 Eメール: chintai@konoike-cons.co.jp

★KONOIKE適格請求書発行事業者登録番号: T6080401001666

↓当社 B to BサイトURL

入居申込書各種、パンフレットなど・御利用下さい

<http://www.konoike-hamamatsu.com/adminlogin.php>

- 個人用 入居申込書 (ジャックス)
- 個人用 入居申込書 (日本セーフティー)
- 法人用 入居申込書
- ITANDI BB WEB申込方法
- 火災保険パンフレット
- 緊急サポート24パンフレット
- FAQ よくある質問～個人契約～
- ITANDI BB WEB内見予約方法
- FAQ よくある質問～法人契約～

KONOIKE インフォメーション

■KONOIKE 浜松店 7月の店休日: 7日(日)、13日(土)、14日(日)、15日(月・祝)、20日(土)、21日(日)、27日(土)、28日(日)

※夏期休暇期間: 2024年8月10日 ~ 18日

【空室確認】 【案内用キーの確認】 は弊社B to Bサイトでも御確認いただけます。★ID、パスワード共に 【konoike】 条件交渉などは053-488-4191までお問合せ下さい。

申込書はFAX or 添付メールでお送りいただければ週明けに対応いたします。

取り扱い火災保険・保険料

- 全管協少額短期保険『安心保険プラスⅢスーパー』
1K…18,000円(2年) 1LDK…20,000円(2年) 2LDK以上…22,000円(2年)
- 三井住友海上火災保険(株)『リビングFIT』
1K…7,700円(1年) 1LDK…8,600円(1年) 2LDK以上…10,400円(1年)

※地震保険の加入を希望される方や法人様への保険紹介は、下記の通りとなります。

KONAIKE募集物件 お申込みにあたって(個人)

保証会社	初回保証料・更新料	月額利用料	引落手数料	審査時必要書類	契約時必要書類
ジャックス(VICCS-PAYMENT)	初回保証料: 30,000円 保証更新料: なし	支払賃料等の 2%	月額利用料 に含む	■契約者(※1) ①運転免許証のコピー ②健康保険証のコピー	■契約者(※1) ①運転免許証のコピー ②健康保険証のコピー ■同居家族 ①運転免許証のコピー ②①が無い場合、健康保険証のコピー ■緊急連絡先(※2) ①運転免許証のコピー
日本セーフティー	初回保証料: 賃料総額の50% (最低20,000円) 保証更新料: 10,000円/年	なし	330円(税込)	■契約者(※1) ①運転免許証のコピー ②健康保険証のコピー	■契約者(※1) ①運転免許証のコピー ②健康保険証のコピー ■同居家族 ①運転免許証のコピー ②①が無い場合、健康保険証のコピー

※健康保険証のコピーを取得される際は【保険者番号、記号・番号およびQRコード】を黒くマスキングされた物を取得願います。

※1…契約者	無職	審査不可
	現在無職→内定有	審査段階で内定証明書が必要
	年金受給者	ジャックス: 場合によって年金の源泉徴収票が必要
		日本セーフティー: 年金の源泉徴収票が必要
	未成年者(有職)	ジャックス: 連帯保証人(親権者)が必要
		日本セーフティー: 連帯保証人(親権者)もしくは親権者の同意書が必要
	未成年者(学生)	代理契約(親契約者)可能。(例) 契約者: 父親、緊急連絡先: 母親 審査時に必要となる書類: 父: 運転免許証、保険証のコピー、子: 学生証 もしくは合格通知書
高齢者による代理契約	要相談	
※2…緊急連絡先	71才以上	要相談 連帯保証人の場合は69才まで
	電話確認	ジャックス: 審査段階であり。
		日本セーフティー: 電話確認なし。

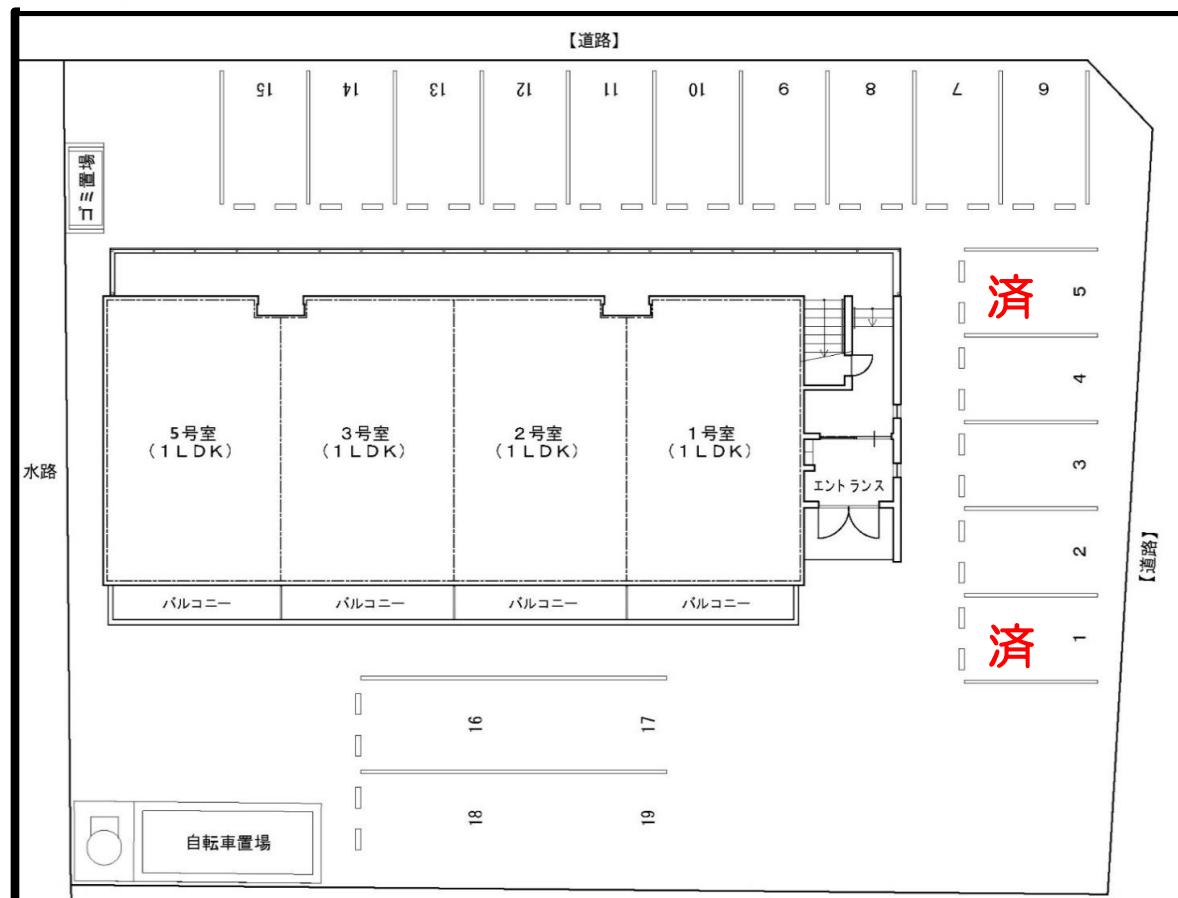
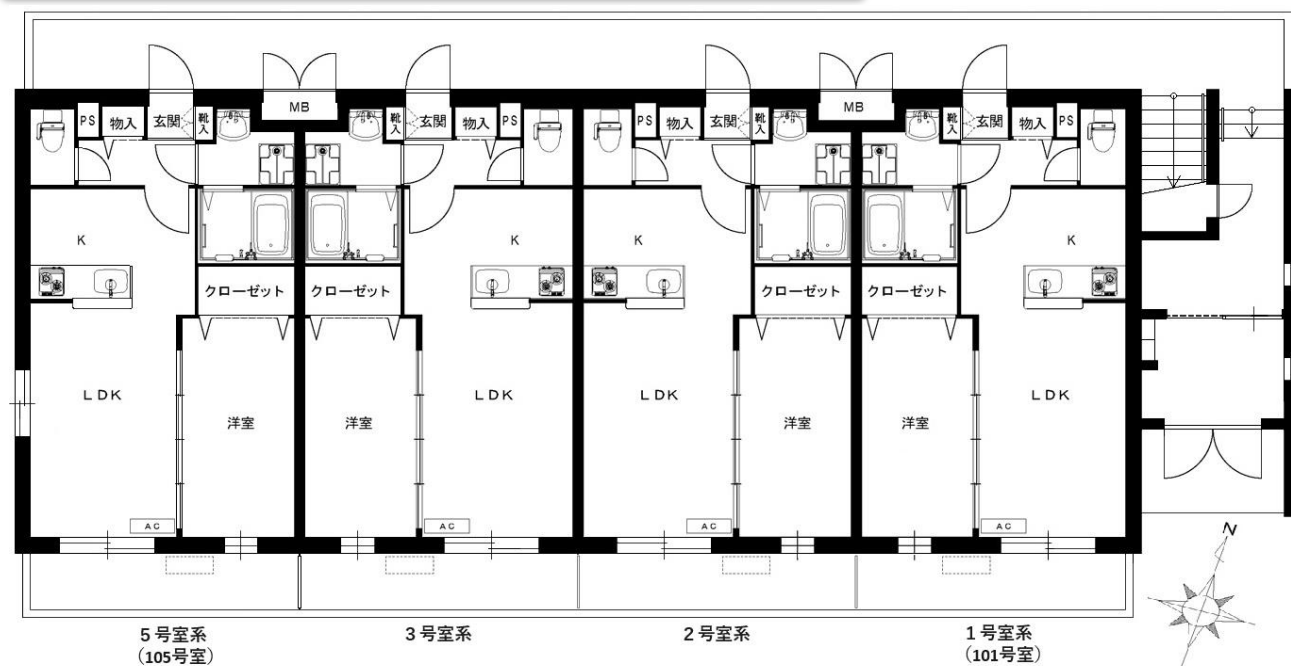
天龍川町 JR天竜川駅徒歩5分圏内 駅近新築

グランストーク碧



2024年9月1日 一斉入居開始予定！！

ネット無料！各戸1Gbpsで快適なオールコムファ
浴室シャワーはお肌に快適 ウルトラファインバブル
『駅近』 & 『自動車街通り』 交通アクセス快適な好立地



間取り	資料	写真	部屋番号	家賃	共益費	契約一時金	礼金
1LDK			101	69,000	なし	100,000	1ヶ月
1LDK			103	67,000	なし	100,000	1ヶ月
1LDK			105	69,000	なし	100,000	1ヶ月
1LDK			201	72,000	なし	100,000	1ヶ月
1LDK			202	70,000	なし	100,000	1ヶ月
1LDK			203	70,000	なし	100,000	1ヶ月
1LDK			205	72,000	なし	100,000	1ヶ月
1LDK	★ 参考 102 号室		301	72,000	なし	100,000	1ヶ月
1LDK			302	70,000	なし	100,000	1ヶ月
1LDK			303	70,000	なし	100,000	1ヶ月
1LDK			401	72,000	なし	100,000	1ヶ月
1LDK			402	70,000	なし	100,000	1ヶ月
1LDK			403	70,000	なし	100,000	1ヶ月
1LDK			405	72,000	なし	100,000	1ヶ月
駐車場			1台区画：5,500円（税込）				
			2	3	4	6	7
			8	9	10	11	12
			15	2台縦列区画：8,800円（税込）		16、17	18、19

※駐車場2台目利用希望者は縦列区画をお選び下さい。

条件交渉などの連絡先：053-488-4191 (9:00~17:00) ※時間外や緊急時、完全店休日は角出（スミデ）携帯090-5453-5835までご連絡下さい。

紹介料	特徴・その他	画像	町名	間取り	物件名	部屋番号	家賃	共益費	駐車場	2台目	水道代	自治会関連費	契約一時金	礼金	敷金	退去日	入居可能日	築年	駐車場
三万円	仲手100%・静芸大徒歩6分 エレベーター・角部屋	●	中央区 中央	1K	Hearth	402	53,000	3,000	なし	なし	実費	月額：600	90,000	なし	なし	済	7/19	2008	なし
3万円	ネット無料! オートロック・角部屋	●	中央区 中島1	1K	グランジャルダン	301	47,000	3,000	なし	なし	3,300	入会金：2,000 月額：800	80,000	なし	なし	済	即	2006	なし
3万円	JR浜松駅まで車10分圏内 オール電化・3F	●	中央区 三島町	1K	S・AMK (エス・エーエムケー)	304	46,000	2,000	1台無料	なし	3,300	月額：350	80,000	なし	なし	済	リフォーム中	2002	14
一ヶ月	仲手100%・静大徒歩6分 対面キッチン・角部屋	●	中央区 和地山3	1K	ウインディ・レイ	101	48,000	3,000	1台無料	なし	3,300	年額：3,000	なし	なし	10万	済	リフォーム中	2002	1
1万円	聖隷浜松病院徒歩5分 オートロック・2F・角部屋	●	中央区 住吉1	1K	グランストーク住吉	201	54,000	3,000	1台無料	なし	実費	入会金：500 月額：400	80,000	1ヶ月	なし	済	即	2011	9
一ヶ月	静大・聖隷病院近く 仲手100%・エアコン	●	中央区 住吉3	1K	スターターハウス	103	35,000	なし	3,300	なし	3,300	入会金：350 月額：300	なし	1ヶ月	1ヶ月	済	即	1999	A
3万円	女性専用・2F角部屋 遠鉄曳馬駅徒歩9歩	●	中央区 上島1	1K	オンリーワン	201	50,000	なし	1台無料	なし	実費	月額：300	80,000	なし	なし	済	7/11	2004	201
一ヶ月	仲手100%・2F・ ペットOK・エレベーター	●	中央区 高丘西2	1K	ピリーヴヒルズ	2-C	48,000	5,000	1台無料	なし	2,500	年額：7,400	なし	1ヶ月	1ヶ月～	済	リフォーム中	2000	13
3万円	ネット無料・3F 角部屋	●	中央区 高丘北2	1K	VEIN (ヴェイン)	301	46,000	なし	3,300	なし	3,300	月額：700	80,000	なし	なし	済	リフォーム中	2001	9
3万円	洗浄便座・エアコン ネット無料	●	中央区 高丘北2	1K	モルト	106	45,000	なし	3,300	なし	実費	月額：700	80,000	なし	なし	済	リフォーム中	2009	4
3万円	2階・エアコン ネット無料	●	中央区 高丘北2	1K	モルト	202	46,000	なし	3,300	なし	実費	月額：700	80,000	なし	なし	済	即	2009	1
3万円	最上階・エアコン ネット無料	●	中央区 高丘北2	1K	モルト	403	46,000	なし	3,300	なし	実費	月額：700	80,000	なし	なし	済	即	2009	9
3万円	2階・エアコン オートロック	●	中央区 高丘北3	1K	N.ハイヒルズ	205	52,000	なし	1台無料	なし	実費	月額：700	80,000	なし	なし	済	リフォーム中	2005	5
3万円	最上階・エアコン オートロック	●	中央区 高丘北3	1K	N.ハイヒルズ	305	53,000	なし	1台無料	なし	実費	月額：700	80,000	なし	なし	済	即	2005	11
3万円	最上階・オートロック 洋室10.5帖	●	中央区 篠ヶ瀬町	1K	グランストーク篠ヶ瀬	403	54,000	なし	1台無料	なし	実費	月額：350	80,000	なし	なし	7/19	7/31頃	2008	
一ヶ月	仲手折半・2F・ ラフレ初生近く	●	中央区 初生町	1K	アポロミレニア	205	45,000	なし	1台無料	なし	3,000	入会金：1,000 月額は水道料と合算	80,000	なし	なし	済	即	2000	31
3万円	オートロック・3F 洗浄便座・エアコン	●	中央区 初生町	1K	グランストーク初生	302	52,000	3,000	1台無料	なし	実費	月額：400	80,000	なし	なし	済	即	2007	8
3万円	リノベーション1K 常葉大学近く・角部屋	●	中央区 三方原町	1K	フレッシュタウンSUGIMOTO	110	39,000	なし	1台無料	なし	実費	月額：200	80,000	なし	なし	済	即	1988	110
3万円	遠鉄小松駅徒歩10分圏内 オートロック、浴乾あり	●	浜名区 中条	1K	エルクレスト	102	50,000	なし	4,400	なし	3,300	月額：550	80,000	なし	なし	済	即	2006	12
	オートロック・2F エアコン・洗浄便座	●	浜名区 西美園	1K	カルミア	206	50,000	なし	3,300	なし	実費	入会金：1,000 月額：600	なし	1ヶ月	2ヶ月	済	7/13	2008	3
3万円	遠鉄ストア近く 2階・角部屋	●	天竜区次郎八新田	1K	プリランテ	203	46,000	なし	3,300	なし	3,300	月額：1,000	80,000	なし	なし	済	即	2007	9
3万円	遠鉄ストア近く 最上階・角部屋	●	天竜区次郎八新田	1K	プリランテ	303	48,000	なし	3,300	なし	3,300	月額：1,000	80,000	なし	なし	済	即	2007	5

条件交渉などの連絡先：053-488-4191(9:00~17:00) ※時間外や緊急時、完全店休日は角出（スミデ）携帯090-5453-5835までご連絡下さい。

紹介料	特徴・その他	画像	町名	間取り	物件名	部屋番号	家賃	共益費	駐車場	2台目	水道代	自治会関連費	契約一時金	礼金	敷金	退去日	入居可能日	築年	駐車場
3万円	JR浜松駅徒歩6分 オートロック・エレベーター	●	中央区 板屋町	1LDK	サンリブレ	302	70,000	5,000	なし	なし	実費	月額：500	100,000	なし	なし	7/30	8/20頃	2005	なし
	JR浜松駅徒歩10分圏内 ZAZAシティ近く・宅配BOX	●	中央区 旅籠町	1SLDK	ベルクロナヌ	102	95,000	5,000	5,500	なし	実費	月額：550	130,000	1ヶ月	なし	済	即	2014	14
	JR浜松駅徒歩10分圏内 3F・オートロック・宅配BOX	●	中央区 旅籠町	1SLDK	ベルクロナヌ	302	105,000	5,000	5,500	なし	実費	月額：550	130,000	1ヶ月	なし	済	即	2014	8
3万円	医療センター近く オートロック・エアコン	●	中央区 蛸塚3	1LDK	ライクワン蛸塚	103	65,000	なし	1台無料	なし	3,300~	月額：350	100,000	なし	なし	済	即	2005	5
1万円	遠鉄曳馬駅徒歩7分 オートロック・角部屋	●	中央区 曳馬5	1LDK	グランゼコール	101	64,000	4,000	1台無料	なし	実費	入会金：1,000 月額：600	100,000	1ヶ月	なし	済	即	2013	3
1ヶ月	单身者専用 オートロック・3F	●	中央区 萩丘2	1LDK	シルヴァーノ	306	65,000	3,000	1台無料	なし	3,000	入会金：500 月額：600	100,000	なし	なし	済	7/18頃	2006	9
3万円	オートロック・宅配BOX 最上階・エアコン	●	中央区 萩丘2	1LDK	エルフィオーレ	405	65,000	3,000	1台無料	なし	実費	入会金：500 月額：600	100,000	なし	なし	済	7/13頃	2011	2
	オートロック・ネット無料 ICカード鍵・角部屋	●	中央区 高丘西1	1LDK	ELPIS・Kira（エルピス・キラ）	403	72,000	4,000	1台無料	5,500 別契約	実費	月額：850	100,000	1ヶ月	なし	済	即	2023	13
3万円	オートロック・最上階 エアコン・洗浄便座	●	中央区 高丘西2	1LDK	ノース・リーブラ	402	64,000	なし	4,400	なし	実費	月額：700	100,000	なし	なし	済	即	2016	14
3万円	オートロック・角部屋 駐車場2台縦列	●	中央区 葵西5	1LDK	カシオペア	205	66,000	4,000	2台縦列：8,800		実費	月額：650	100,000	3万円	なし	済	即	2012	33、34
3万円	オートロック・最上階 角部屋・駐車場2台縦列	●	中央区 葵西5	1LDK	カシオペア	403	68,000	4,000	2台縦列：8,800		実費	月額：650	100,000	3万円	なし	済	即	2012	15、16
1万円	オートロック・2F ・ネット無料	●	中央区 原島町	1LDK	DIVA	205	66,000	3,000	1台無料	なし	実費	月額：700	100,000	1ヶ月	なし	8/1	8/20頃	2017	
三万円	仲手100%・フリーレント1ヶ月 ペット可・オートロック	●	中央区 有玉南町	1LDK	グランソレイユ	403	66,000	3,000	1台無料	なし	実費	月額：1,000	100,000	1ヶ月	なし	7/28		2015	
3万円	遠鉄さぎの宮駅徒歩7分 オートロック・ネット無料	●	中央区 有玉南町	1LDK	BELL WIN	302	66,000	3,000	1台無料	なし	実費	入会金：1,000 月額：1,000	100,000	1ヶ月	なし	済	即	2011	8
3万円	JR天竜川駅まで徒歩10分 オートロック・エアコン	●	中央区 天龍川町	1LDK	グランストーク天龍川	302	62,000	3,000	1台無料	5,500	実費	入会金：2,000 月額：550	100,000	なし	なし	済	即	2010	2
一ヶ月	仲手100%・3年以上入居で退去時 クリーニング費用免除	●	中央区 安間町	1LDK	エスポワール I	103	46,000	3,000	2台：無料 ※2台目は別敷地		実費	入会金：2,000 月額：750	なし	なし	なし	済	即	1990	103 外7

条件交渉などの連絡先：053-488-4191(9:00~17:00) ※時間外や緊急時、完全店休日は角出（スミデ）携帯090-5453-5835までご連絡下さい。

紹介料	特徴・その他	画像	町名	間取り	物件名	部屋番号	家賃	共益費	駐車場	2台目	水道代	自治会関連費	契約一時金	礼金	敷金	退去日	入居可能日	築年	駐車場
1ヶ月	リノベーション物件 ペット小型犬のみ可	●	中央区 中島1	2LDK	諏訪ハイツ	406	66,000	なし	1台無料	なし	実費	月額：1,200	130,000	なし	なし	済	即	1982	15
3万円	リノベーション物件 今なら駐車場2台目可	●	中央区 高林3	2LDK	コーポラス高陽台	105	68,000	なし	1台無料	4,400	実費	実費	130,000	なし	なし	済	即	1983	11、外6
	仲手折半・オートロック 駅徒歩8分・2F・角部屋	●	中央区 曳馬6	2LDK	グランゼコールⅢ	205	96,000	3,000	2台並列無料		実費	月額：600	130,000	1ヶ月	なし	済	リフォーム中	2017	9、10
1ヶ月	ペット2匹までOK・中部屋 コンビニ近い・最上階	●	中央区 上島1	2DK	フォーリーフ	302	64,000	なし	3,300	なし	実費	月額：300	130,000	なし	なし	済	即	2001	302
3万円	仲手折半・専用宅配BOX テラスハウス・エアコン	●	中央区 幸3	2LDK	サリエンテ代官山	102	63,000	なし	2台並列無料		実費	実費	130,000	なし	なし	済	即	2006	3、4
	オートロック・ICカード鍵 駐車場2台縦列・2F	●	中央区 高丘西1	2LDK	MAFTY（マフティ）	202	82,000	4,000	2台縦列無料		実費	月額：800	130,000	1ヶ月	なし	8/1	8/22頃	2019	
	オートロック・2台目Pあり 防犯シャッター・角部屋	●	中央区 高丘北2	2LDK	DUNE（デューン）	305	74,000	3,000	5,500	5,500	実費	月額：960	130,000	1ヶ月	なし	済	即	2014	6
3万円	オートロック・最上階 駐車場2台無料・エアコン	●	中央区 高丘北3	2LDK	グランストーク高丘北	403	74,000	なし	2台縦列無料		実費	月額：850	130,000	なし	なし	済	即	2009	21、22
3万円	仲手折半・リノベーション 洗浄便座・収納スペース大	●	中央区 葵西3	2SLDK	エスペランサAOI	103	65,000	なし	5,500	なし	実費	実費	130,000	なし	なし	済	即	1998	8
3万円	仲手折半・エレベーター 3F・角部屋	●	中央区 葵西3	2LDK	エスペランサAOI	305	62,000	なし	5,500	なし	実費	実費	130,000	なし	なし	済	即	1998	21
3万円	テラスハウス・角部屋 エアコン・温水洗浄便座	●	中央区 原島町	2LDK	エルローサ	101	62,000	3,000	1台無料	なし	実費	月額：300	130,000	なし	なし	済	即	2007	1
3万円	リノベーション2LDK 2F・角部屋	●	中央区 天龍川町	2LDK	庄幸マンション	207	55,000	なし	1台無料	4,400	実費	入会金：2,000 年額：5,500	130,000	なし	なし	済	リフォーム中	1981	207
3万円	オートロック・4F 2台縦列P	●	中央区 中野町	2LDK	グランストーク中野町	405	75,000	なし	2台縦列：5,500		実費	月額：420	130,000	なし	なし	済	即	2007	20
3万円	駐車場2台並列 オートロック・2F	●	中央区 北島町	2LDK	グランストーク北島	203	62,000	3,000	2台並列：8,800		実費	入会金：4,000 月額：300	130,000	なし	なし	7/28	8/20頃	2009	
3万円	オートロック・角部屋 駐車場2台目（並列）可	●	中央区 小沢渡町	2LDK	ペラルゴス	201	67,000	3,000	1台無料	3,300	実費	月額：1,200	130,000	なし	なし	済	即	2009	3
3万円	オートロック・2F 駐車場2台目（並列）可	●	中央区 小沢渡町	2LDK	ペラルゴス	202	66,000	3,000	1台無料	3,300	実費	月額：1,200	130,000	なし	なし	済	即	2009	7
3万円	オートロック・3F 駐車場2台目（並列）可	●	中央区 小沢渡町	2LDK	ペラルゴス	302	67,000	3,000	1台無料	3,300	実費	月額：1,200	130,000	なし	なし	済	即	2009	15、19
1ヶ月	ウッドデッキのある戸建て賃貸	●	中央区 舞阪町弁天島	2LDK	エスペランサ弁天	南	72,000	なし	2台並列無料		実費	実費	130,000	なし	なし	済	即	2009	1
3万円	駐車場2台並列無料 追炊き・角部屋	●	中央区 初生町	2LDK	ジュヌポヌール	101	72,000	3,000	2台並列無料		実費	月額：700	130,000	なし	なし	済	即	2009	1、22
一ヶ月	オートロック・宅配BOX P2台並列無料	●	中央区 三方原町	2LDK	アルフィーネ曳馬野	103	66,000	4,000	2台並列無料		実費	実費	132,000	なし	なし	済	リフォーム中	2001	南2、北14
一ヶ月	オートロック・宅配BOX P2台並列無料・2F	●	中央区 三方原町	2LDK	アルフィーネ曳馬野	202	67,000	4,000	2台並列無料		実費	実費	134,000	なし	なし	済	即	2001	南6、北6

条件交渉などの連絡先：053-488-4191(9:00~17:00) ※時間外や緊急時、完全店休日は角出（スミデ）携帯090-5453-5835までご連絡下さい。

紹介料	特徴・その他	画像	町名	間取り	物件名	部屋番号	家賃	共益費	駐車場	2台目	水道代	自治会関連費	契約一時金	礼金	敷金	退去日	入居可能日	築年	駐車場
3万円	遠鉄浜北駅徒歩2分 オートロック・P2台縦列	●	浜名区 沼	2LDK	デラパーチェ	102	76,000	4,000	2台縦列：8,800		実費	月額：750	130,000	1ヶ月	なし	済	即	2011	5
3万円	駐車場2台並列無料 ペット可・オートロック	●	浜名区 三ヶ日町都筑	2LDK	グランストーク奥浜名湖	306	64,000	なし	2台並列無料		実費	月額：2,000	130,000	なし	なし	済	即	2008	20、43
1ヶ月	駐車場2台並列無料 最上階・対面キッチン	●	浜名区 三ヶ日町岡本	2LDK	グランストーク三ヶ日	302	66,000	3,000	2台並列無料		実費	月額：1,300	130,000	なし	なし	済	即	2007	8、13
3万円	ペット（小型犬・猫）2匹までOK 駐車場2台縦列無料	●	天竜区 大谷	2DK	シャトーブプレ	202	57,000	なし	2台縦列無料		実費	月額：1,000 (自治会活動あり)	100,000	なし	なし	済	即	2005	3
3万円	ペット（小型犬・猫）2匹までOK 遠鉄ストアすぐ近く	●	天竜区 次郎八新田	2DK	パドデュ	302	55,000	なし	2台縦列無料		実費	月額：1,500	100,000	なし	なし	済	即	2005	5
二ヶ月	仲手貸主負担・5F ネット無料・角部屋	●	中央区 曳馬6	3DK	エクセルひくま	505	58,000	5,000	1台無料	4,400	実費	実費	なし	なし	2ヶ月	済	即	1991	外1-20
二ヶ月	仲手貸主負担・最上階 ネット無料・エレベーター	●	中央区 曳馬6	3DK	エクセルひくま	602	59,000	5,000	1台無料	4,400	実費	実費	なし	なし	2ヶ月	済	即	1991	外1-22
3万円	イオンタウン近く・最上階 オートロック・エレベーター	●	中央区 葵西3	3LDK	メゾン・ド・フェリエ	506	75,000	なし	1台無料	4,400	実費	入会金：1,000 月額：450	130,000	なし	なし	済	リフォーム中	2003	2、外30
三万円	仲手折半・エレベーター 4F・エアコン	●	中央区 葵西5	3LDK	エスプランサAOI	408	65,000	なし	5,500	なし	実費	実費	130,000	なし	なし	済	即	1998	33
1ヶ月	楽器演奏OK・防音室あり！ エレベーター・オートロック	●	中央区 新橋町	3LDK	コスモス	305	65,000	5,000	3,300	3,300	実費	月額：470	なし	なし	2ヶ月	済	即	2001	18

◆一般物件 ※緊急サポート24、保証会社契約 非対応

紹介料	特徴・その他	画像	町名	間取り	物件名	部屋番号	家賃	共益費	駐車場	2台目	水道代	自治会関連費	契約一時金	礼金	敷金	退去日	入居可能日	築年	駐車場	
◆事務所・店舗（仲介手数料50%）		募集区画		資料	所在地				賃料			管理費/共益費	敷金		備考					
		2階 約1.2坪			浜松市中区元城町216-11				33,800円+税				6,700円+税	1ヶ月		SOHO向け 電気・ガス・水道・セキュリティ料込				
◆月極駐車場（仲介手数料50%）		賃料		資料	所在地				敷金		礼金		空区画		備考					
鴨江駐車場（第一）		5,500円（税込）		★	中央区鴨江4丁目280他				なし		なし		資料参照		未舗装、区画番号なし					
鴨江駐車場（第二）		5,500円（税込）		★	中央区鴨江4丁目205-2他				なし		なし		資料参照		未舗装、区画番号なし					
小豆餅一丁目駐車場		5,000円		★	中央区小豆餅1丁目1352-14他				なし		なし		資料参照		アスファルト白線引き					
Elpis・Kira敷地内 安藤様貸し駐車場		5,500円（税込）		★	中央区高丘西1丁目14-50				なし		なし		別途確認		アスファルト白線引き					
初生第二駐車場		3,300円		★	北区初生町413-6				なし		なし		2		小型車区画、未舗装					